



Rating Alfa

Oy K Hultholm Ab
Strandvägen 4420
66200 Korsnäs
Strandvägen 4420, 66200 Korsnäs

Tiedot luovutettu 24.05.2023

| | | | |
|-------------------------------|---|----------------------|----------------|
| Puhelin: | +358 6 2800800 | Telefax: | +358 6 3641497 |
| Kaupparekisterinumero: | 331730 | Rekisteröity: | 01.03.1984 |
| Y-tunnus: | 02164922 | Aloitusaika: | 01.02.1964 |
| Liikevaihto: | Liikevaihto vuonna 2021 oli 17.276 tEUR, tilikauden pituus oli 12 kk ja tilikausi päättyi 31.12.2021. | | |
| Henkilöstö: | Henkilöstö vuonna 2021 oli 19 henkilöä. | | |
| Toimiala: | Yrityksen tutkittu toimiala 03.10.2006 juures-, vihannes- marja- ja hedelmätukkukauppa (46310) | | |

Yhteenveto

Yrityksen rating **24.05.2023** on **AAA** tilinpäätöstiedoin, ilman henkilöluottotietoja

| Rating | | |
|--------|--------------------|------------|
| > | erinomainen | AAA |
| | hyvä+ | AA+ |
| | hyvä | AA |
| | tydyttävä+ | A+ |
| | tydyttävä | A |
| | välttävä | B |
| | heikko | C |

| Maksutapa | | Tausta | | Talous | |
|-----------|------------------------------|--------|-----------------------|--------|--------------------|
| > | erittäin positiivinen | | vahva | > | erinomainen |
| | positiivinen | | hyvä | | hyvä |
| | ei negatiivinen | | tydyttävä | | tydyttävä |
| | lievästi negatiivinen | | välttävä | | välttävä |
| | negatiivinen | | heikko | | heikko |
| > | | | ei luokittelua | | ei luokittelua |

Taustaluokkaa ei luokitella, mikäli luottotietolaista johtuen vastuuhenkilötietoja ei voida käyttää (Luottotietolaki, 27§).

Perustiedot

Yhtiömuoto
Omistajatyypit

Osakeyhtiö
Yks.kotimainen

| | |
|--------------------|---|
| Osakepääoma | Maksettu osakepääoma: 67.275 EUR |
| Osakkeet | 400 kpl |
| Toiminta | Liikevaihto vuonna 2021 oli 17.276 tEUR, tilikauden pituus oli 12 kk ja tilikausi päättyi 31.12.2021. Henkilöstö vuonna 2021 oli 19 henkilöä. Yrityksen tutkittu toimiala 03.10.2006 juures-, vihannes- marja- ja hedelmätukkukauppa (46310) Yrityksen toimipisteiden lukumäärä on 1. Yritys on työnantajarekisterissä 01.01.2000 alkaen. Yritys on alv-velvollinen kiinteistön käyttöoikeuden luovuttamisesta 16.03.1998 alkaen. Yritys on ennakoperintärekisterissä 01.03.1995 alkaen. Yritys on alv-velvollinen liiketoiminnasta 01.06.1994 alkaen. |
| Muut nimet | Aputoiminimi: Sis'in Style Liikenimi: Hultholm K Oy Ab |

Maksutapa

Yrityksellä ei ole rekisteröityjä maksuhäiriöitä. 6 kk:n aikana rekisteröityjen maksutapatietojen keskiarvo on 0 pv.





Nimenkirjoitus

Yhtiöjärjestyksen mukaiset nimenkirjoittajat saatavissa palvelustamme
Kaupparekisterin asiakirjat: Kaupparekisteriote.
Prokuraatioita ei ole myönnetty.

Yrityskiinnitykset

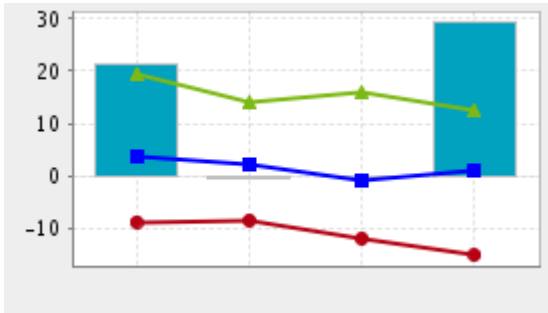
Yrityskiinnityksiä yhteensä 235 tEUR.

Tilinpäätösanalyysin yhteenveto

| | |
|---|-----------------------|
|  | Yritys |
|  | Toimialan yläkvartili |
|  | Toimialan mediaani |
|  | Toimialan alakvartili |

Volyymi

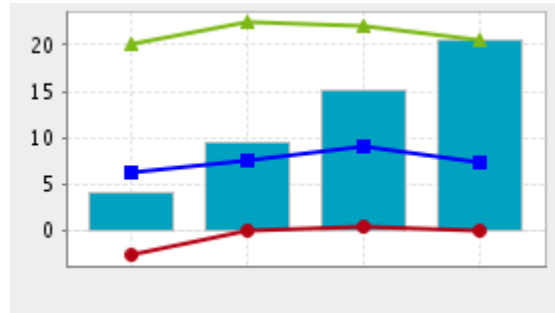
Liikevaihdon muutosprosentti



| | 2018 | 2019 | 2020 | 2021 |
|--------------|------|------|-------|-------|
| Yritys | 21,3 | -0,7 | -0,3 | 29,3 |
| Yläkvartiili | 19,6 | 14,1 | 16,0 | 12,6 |
| Mediaani | 3,8 | 2,1 | -0,9 | 0,9 |
| Alakvartiili | -8,9 | -8,6 | -12,0 | -15,2 |

Kannattavuus

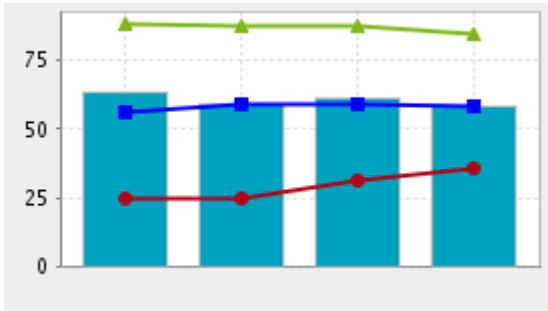
Sijoitetun pääoman tuotto



| | 2018 | 2019 | 2020 | 2021 |
|--------------|------|------|------|------|
| Yritys | 4,1 | 9,5 | 15,2 | 20,5 |
| Yläkvartiili | 20,1 | 22,4 | 22,0 | 20,5 |
| Mediaani | 6,2 | 7,6 | 9,0 | 7,4 |
| Alakvartiili | -2,6 | 0,0 | 0,4 | 0,0 |

Vakavaraisuus

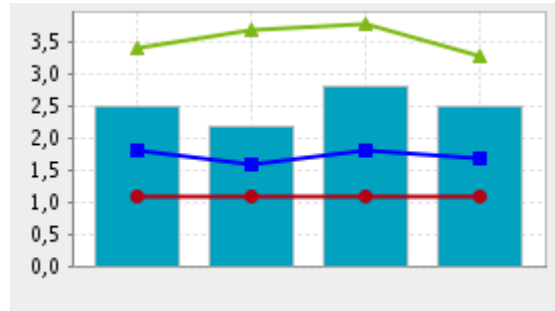
Omavaraisuusaste



| | 2018 | 2019 | 2020 | 2021 |
|--------------|------|------|------|------|
| Yritys | 63,7 | 59,0 | 61,4 | 58,6 |
| Yläkvartiili | 88,5 | 87,6 | 87,5 | 84,8 |
| Mediaani | 56,0 | 59,0 | 58,7 | 58,1 |
| Alakvartiili | 24,9 | 25,0 | 31,4 | 35,9 |

Maksuvalmius

Current ratio



| | 2018 | 2019 | 2020 | 2021 |
|--------------|------|------|------|------|
| Yritys | 2,5 | 2,2 | 2,8 | 2,5 |
| Yläkvartiili | 3,4 | 3,7 | 3,8 | 3,3 |
| Mediaani | 1,8 | 1,6 | 1,8 | 1,7 |
| Alakvartiili | 1,1 | 1,1 | 1,1 | 1,1 |

Tilinpäätösanalyysi

Tilinpäätösanalyysi perustuu Oy K Hultholm Ab:n 31.12.2021 päättyneen tilikauden tilinpäätöstietoihin. Analyysissä on hyödynnetty myös tilikausien 2016-2020 tietoja. Tilintarkastaja on antanut vakiomuotoisen tilintarkastuskertomuksen.

| | |
|-----------------------------------|---|
| Toimialavertailu | Vertailussa on käytetty 139 toimialaluokan 46310 (Juures-, vihannes- marja- ja hedelmätukkukauppa) yritystä tilikaudelta 2021. Toimialan konkurssisriski on 1,4 % ja maksuhäiriöriski 4,6 %. Maksuhäiriöriski on lähellä kaikkien yritysten mediaanitasoa. |
| Volyyymi | Oy K Hultholm Ab:n liikevaihto on suuri (17,3 m EUR) suhteessa kaikkiin toimiviin yrityksiin. Yritys on toimialallaan selvästi keskimääräistä (926 t EUR) suurempi. Viime tilikaudella liikevaihto on kasvanut 29,3 %. Kasvu on ollut merkittävästi nopeampaa kuin toimialalla keskimäärin. Tämän ansiosta yritys voi nopeasti kasvattaa markkinaosuuttaan, mikäli suuntaus jatkuu tulevaisuudessa. Yrityksen palveluksessa toimi viime tilikaudella keskimäärin 19 henkilöä. Liikevaihto henkilöä kohti on 909 t EUR, mikä on toimialaan (mediaani 408 t EUR) verrattuna erittäin hyvä. Työvoiman tuottavuus on siten varsin korkealla tasolla. |
| Kannattavuus | Yrityksen käyttökateprosentti (3,7 %) on toimialaan (mediaani 5,5 %) suhteutettuna välttävä. Liikevoittoprosentti (2,9 %) on toimialaan (mediaani 2,9 %) verrattuna tyydyttävä. Kannattavuuden keskeinen tunnusluku, sijoitetun pääoman tuottoprosentti, on hyvä (20,5 %). Tämä on parempi kuin toimialalla keskimäärin (mediaani 7,4 %). Mikäli sijoitetun pääoman sijasta lasketaan tuotto kokonaispääomalle ottaen huomioon myös korottomat velat, on tuottosuhte 13,8 %. Yrityksellä on erittäin paljon korottomia velkoja, minkä vuoksi kokonaispääoman tuottoprosentti jää huomattavasti sijoitetun pääoman tuottoa alemmaksi. Kokonaispääoman tuottoprosentti on toimialaan (4,6 %) nähden hyvä. |
| Maksuvalmius | Perinteinen maksuvalmius current ratiolla mitattuna on hyvä (2,5), mikä on parempi kuin toimialalla keskimäärin (mediaani 1,7). Yrityksen myyntisaamisten kiertoaika 26 vrk on keskimääräinen toimialaan (27 vrk) verrattuna. |
| Vakavaraisuus | Oy K Hultholm Ab:n vakavaraisuus on omavaraisuusasteella mitattuna erittäin hyvä (58,6 %). Toimialan omavaraisuusasteen mediaani on 58,1 %. Yrityksen net gearing on -0,2, mitä voidaan luonnehtia erittäin hyväksi. Suhteellinen velkaantuneisuus on 9,4 %, mikä on toimialan mediaaniin (16,9 %) verrattuna hyvä. Yrityksen velkarasitus on pääomarakenteen tunnuslukujen mukaan erittäin pieni. |
| Yhteenveto ja huomautukset | Yrityksen kannattavuus, maksuvalmius ja vakavaraisuus ovat kaikki hyviä tai erittäin hyviä. Tämä antaa todella hyvät mahdollisuudet toiminnan menestykselliseen jatkamiseen. Toimialaan nähden yrityksen toimintaedellytykset (kannattavuus, maksuvalmius ja vakavaraisuus) ovat hyvät. |

Tilinpäätösanalyysin sanallinen tulkinta on tuotettu ohjelmallisesti oikaisemattomista tilinpäätöksistä.

Kyselytiedot

Yritystä on kysytty 6 kuukauden aikana 16 kertaa.

Suomen Asiakastieto Oy ei takaa raportissa esitettyjen tietojen oikeellisuutta tai täydellisyyttä eikä vastaa vahingoista, joita tämän raportin käytöstä mahdollisesti aiheutuu.

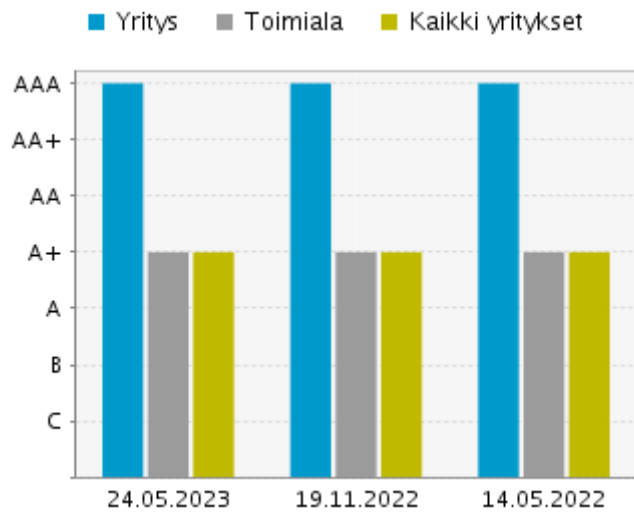
Ratinghistoria

Yrityksen rating on **24.05.2023** on **AAA** tilinpäätöstiedoin, ilman henkilöluottotietoja

| | | |
|-------------------|------------|--|
| 24.05.2023 | AAA | tilinpäätöstiedoin, ilman henkilöluottotietoja |
| 19.11.2022 | AAA | tilinpäätöstiedoin, ilman henkilöluottotietoja |
| 14.05.2022 | AAA | tilinpäätöstiedoin, ilman henkilöluottotietoja |

Toimialan ratingjakauma 24.05.2023

| Luokka | | Kpl | % |
|-------------|------------|-----|----|
| Erinomainen | AAA | 24 | 11 |
| Hyvä + | AA+ | 44 | 21 |
| Hyvä | AA | 36 | 17 |



| | | | |
|-----------------|-----------|------------|----|
| Tyydyttävä + | A+ | 38 | 18 |
| Tyydyttävä | A | 37 | 17 |
| Välttävä | B | 16 | 8 |
| Heikko | C | 18 | 8 |
| Yhteensä | | 213 | |

Vertailutoimiala : juures-, vihannes- marja- ja hedelmätukkukauppa (46310)